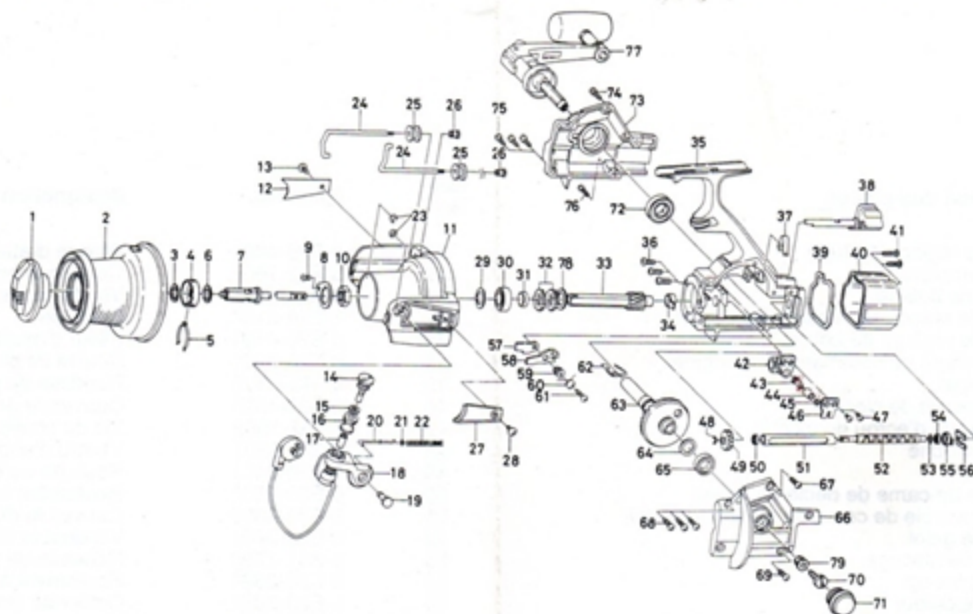




Please order by parts number, not key number
 Bitte, Best: -Nr. angeben (Nicht "key" -Nr.)
 Veuillez indiquer le numero de la pièce (Non "key" No.)

SPINNING REEL TOURNAMENT-S5000T/5500T 遠投



Key No.	Parts No.	Parts Name	Ersatzteilbezeichnung
1	6-E12-6804	Drag knob	Bremsknopf
2	6-F52-1701	Spool assembly	Spule komplett
3	6-E14-6502	Spool washer	Spulenscheibe
4	6-E12-2301	Click leaf spring holder	Ratschenfederhalter
5	6-B74-7701	Spool click leaf spring	Spulensperrblattfeder
6	6-371-2800	Main shaft washer	Scheibe für Hauptachse
7	6-E33-3901	Main shaft	Hauptachse
8	6-E33-3801	Rotor nut holding plate	Platte für Umlaufkappenmutter
9	6-351-1003	Rotor nut holding plate screw	Schraube der Rotormutter-Halteplatte
10	6-B43-7603	Rotor nut	Mutter für Umlaufkappe
11	6-E35-4304	Rotor	Umlaufkappe
12	6-E33-3501	Bail trip cover	Deckung für Bügelauflösehebel
13	6-351-6104	Bail trip cover screw	Deckungsschraube für Bügelauflösehebel
14	6-B21-1307	Line roller screw	Schraube für Schnurlaufröllchen
15	6-375-4301	Lock washer	Sperrscheibe
16	6-F52-1501	Line roller	Schnurlaufröllchen
17	6-B44-3401	Line roller collar	Schnurrollenhülse
18	6-F52-2101	Bail assembly	Bügel komplett
19	6-E33-3402	Bail arm screw	Schraube für Bügelarm
20	6-E32-6701	Bail spring shaft	Achse für Bügelfeder
21	6-E31-3901	Bail spring washer	Scheibe für Bügelfeder
22	6-E26-5601	Bail spring	Bügelfeder
23	6-320-5901	Bail arm screw retainer	Bügelarmschraubenhalter
24	6-E35-5601	Line guard roller shaft	Achse für Schnurlaufröllchen
25	6-E32-6801	Line guard roller	Schnurlaufröllchen
26	6-E26-6901	Roller shaft nut	Mutter für Schnurlaufröllchen-Achse
27	6-E33-3501	Bail spring cover	Bügelfederabdeckung
28	6-351-6104	Bail spring cover screw	Schraube für Bügelfederabdeckung
29	6-B27-0704	Bearing washer	Kugellagersprengring
30	6-637-6101	Ball bearing A	Kugellager A
31	6-E26-2801	Spacing sleeve	Bremsbuchse
32	6-E26-2701	Anti-reverse ratchet	Zahnscheibe
33	6-E33-2203	Pinion gear	Ritzel
34	6-E33-2101	Pinion holder	Ritzelhalterung
35	6-E53-7001	Body assembly	Gehäuse Komplette
36	6-E03-7801	Bearing retainer screw	Dichtungsscheibenschraube für Kugellager
37	6-E32-7801	Anti-reverse cam spring	Feder für Rücklaufsperrmocken
38	6-E26-2307	Anti-reverse lever	Rücklaufsperrhebel
39	6-E26-4801	Water shield	Wasserabschirmung
40	6-F52-1601	Rear cover	Rückwärtiger Deckel
41	6-E24-8102	Rear cover screw	Rückdeckelschraube
42	6-E26-3104	Oscillating slider	Schiebestück
43	6-E26-4101	Oscillating pawl	Exzentrersperklinke
44	6-E26-4201	Oscillating pawl bush	Führung für Exzentrersperklinke
45	6-375-0800	Oscillating pawl washer	Unterlegscheibe für Exzentrersperklinke
46	6-E26-4301	Oscillating slider cover	Schiebestückabdeckung
47	6-352-1502	Oscillating slider cover screw	Schraube für Schiebestückabdeckung
48	6-320-5901	Worm shaft gear retainer	Sprengring für Zahnrad mit Gewindeachse
49	6-E26-3401	Worm shaft gear	Gewindeschacht-Getriebe
50	6-E33-2501	Ball bearing B	Kugellager B
51	6-E33-2302	Worm shield cover	Deckel für Schneckenschutz
52	6-E33-2401	Worm shaft	Schneckenwelle
53	6-B41-1700	Worm shaft washer	Scheibe für Gewindeachse
54	6-E33-2501	Ball bearing B	Kugellager B
55	6-E33-2001	Worm shaft collar	Buchse für Gewindeachse
56	6-E26-3601	Worm shaft retainer	Haltevorrichtung für Schneckenwelle
57	6-E26-1901	Anti-reverse pawl plate	Platte für Rücklaufsperrklinke
58	6-E26-2001	Anti-reverse pawl	Rücklaufsperrklinke
59	6-E26-2101	Anti-reverse pawl collar	Zwinge für Rücklaufsperrklinke
60	6-E26-2201	Anti-reverse pawl spring A	Feder für Rücklaufsperrklinke A
61	6-B83-5002	Anti-reverse pawl screw	Schraube für Rücklaufsperrklinke
62	6-E26-4502	Anti-reverse pawl spring B	Feder für Rücklaufsperrklinke B
63	6-F00-6001	Drive gear	Antriebsrad
64	6-B27-0700	Drive gear washer	U-Scheibe für Antriebsrad
65	6-637-6101	Ball bearing A	Kugellager A
66	6-F52-1401	Left side cover	Deckel links
67	6-B00-9702	Side cover screw A	Schraube für Gehäusedeckel A
68	6-B00-9701	Side cover screw B	Schraube für Gehäusedeckel B
69	6-E15-8601	Side cover screw C	Schraube für Gehäusedeckel C
70	6-F30-3201	Handle screw	Schraube für Kurbel
71	6-E33-4805	Handle screw cap	Kurbelüberwurfschraube
72	6-637-6101	Ball bearing A	Kugellager A
73	6-F52-1301	Right side cover	Deckel rechts
74	6-B00-9702	Side cover screw A	Schraube für Gehäusedeckel A
75	6-B00-9701	Side cover screw B	Schraube für Gehäusedeckel B
76	6-E15-8601	Side cover screw C	Schraube für Gehäusedeckel C
77	6-F52-2001	Handle assembly	Kurbel
78	6-372-7603	Pinion washer	Ritzelunterlegscheibe
79	6-F40-9001	Handle collar	Buchse für Kurbel
S5500T Special parts			
2	6-F52-2501	Spool assembly	Spule komplett
40	6-F52-2401	Rear cover	Rückwärtiger Deckel